

Beton klasy C25/30 (B30) W8
Stal A-III (34GS)

Stopa fundamentowa Poz.Sf1

światlica wiejska

skala 1:20

UWAGA:

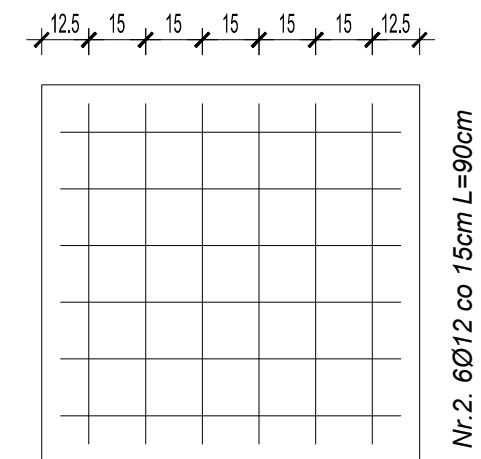
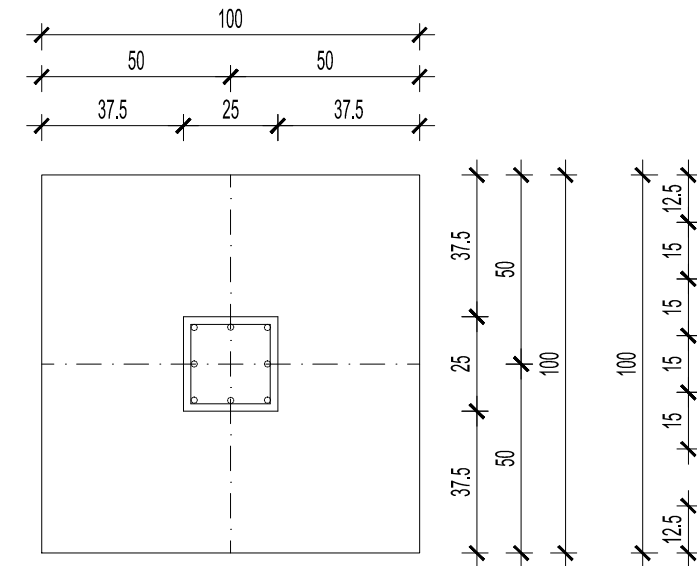
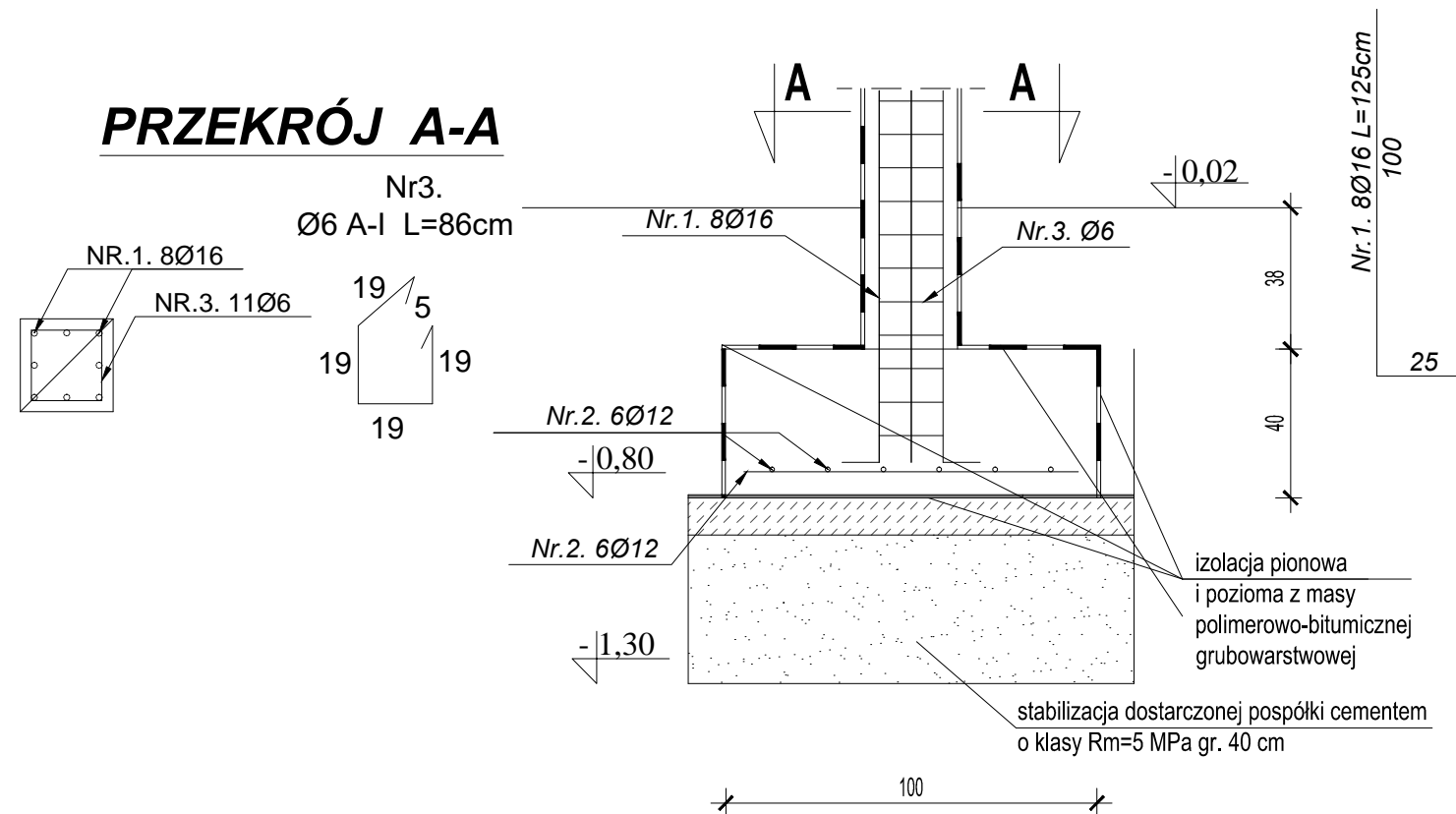
Otuliny betonowe zbrojenia wykonać gr. min. 2,5 cm .

Stopa fundamentowa

Poz.Sf1 - 1 szt.

1:20

PRZEKRÓJ A-A



Nr.2. 6Ø12 co 15cm L=90cm

WYKAZ STALI ZBROJENIOWEJ

NAZWA ELEMENTU	NR PRETA	Ø PRETA	DŁUGOSC PRETA	ILOSC		DŁUGOSC RAZEM		
				PRETOW W ELEM.	OGÓLNI ELEMENTÓW	Ø16 A-III	Ø12 A-III	Ø6 A-I
		mm	m	szt.	szt.	m	m	m
Stopa fundamentowa Poz.Sf1								
	1	16	1,25	8	1	10,00		
	2	12	0,90	12	1		22,80	
	3	6	0,86	11	1			9,46
				RAZEM [m] :		10,00	32,35	9,46
				MASA JEDN. [kg/m] :		1,58	0,888	0,222
				MASA [kg] :		15,80	28,72	2,10

Nazwa obiektu budowlanego:	BUDOWA ŚWIETLICY WIEJSKIEJ W MIEJSCOWOŚCI WRĄBCZYŃKOWSKIE HOLENDRY		
Adres obiektu budowlanego:	62-311 Wrąbczyńkowskie Holendry, gm. Pyzdry, dz. nr geod. 261/9		
Tytuł (nazwa) rysunku:	Stopa fundamentowa Poz. Sf1	Skala rysunku	1:20
		Numer rysunku	23
Funkcja:	Imię, nazwisko i specjalność	Nr upr. bud.	Podpis i data
Projektant:	mgr inż. Jolanta Miedzianowska-Biś specjalność konstrukcyjno-budowlana	GT-85/76/PII	30.01. 2026
Sprawdzający:	mgr inż. Marian Walczak Specjalność: konstrukcyjno - budowlana	UAN 8386-105/90	